

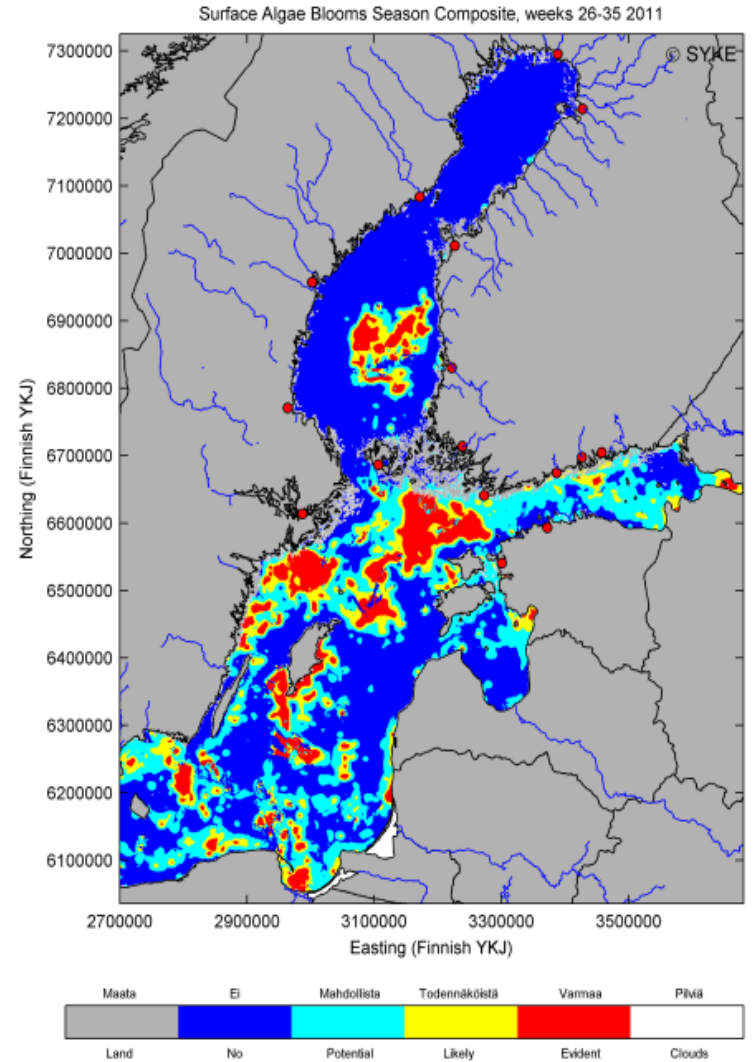
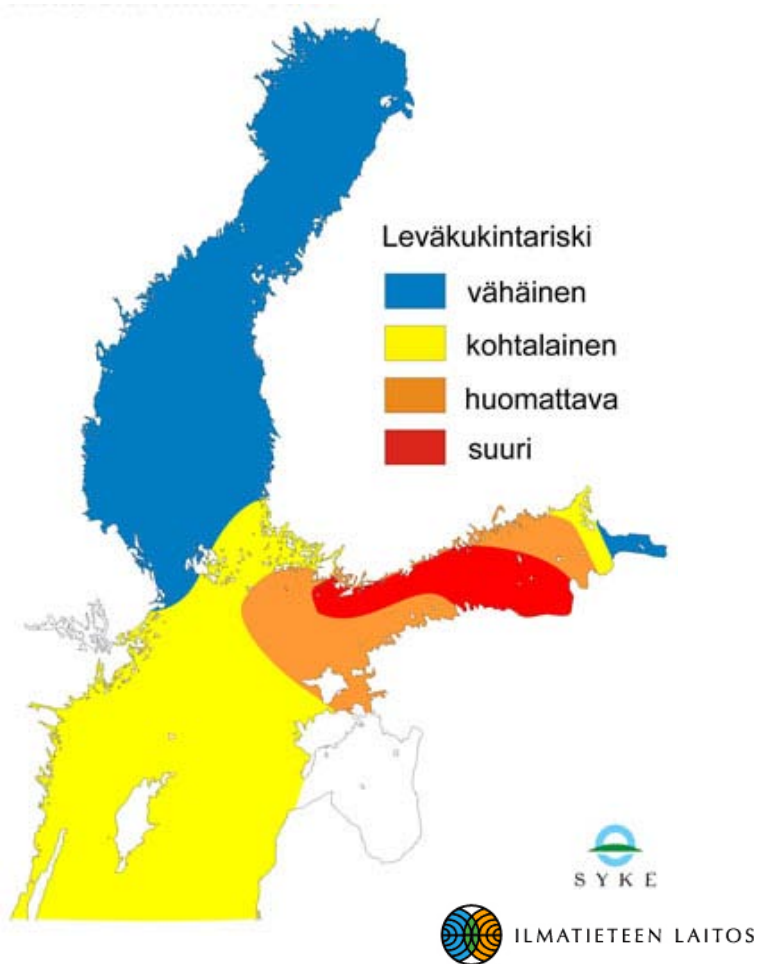
Sinileväennuste kesälle 2012

Sirpa Lehtinen, Kim Dahlbo,
Jan-Erik Bruun, Seppo Knuutila &
Heikki Pitkänen
SYKE, merikeskus

Sinileväennuste

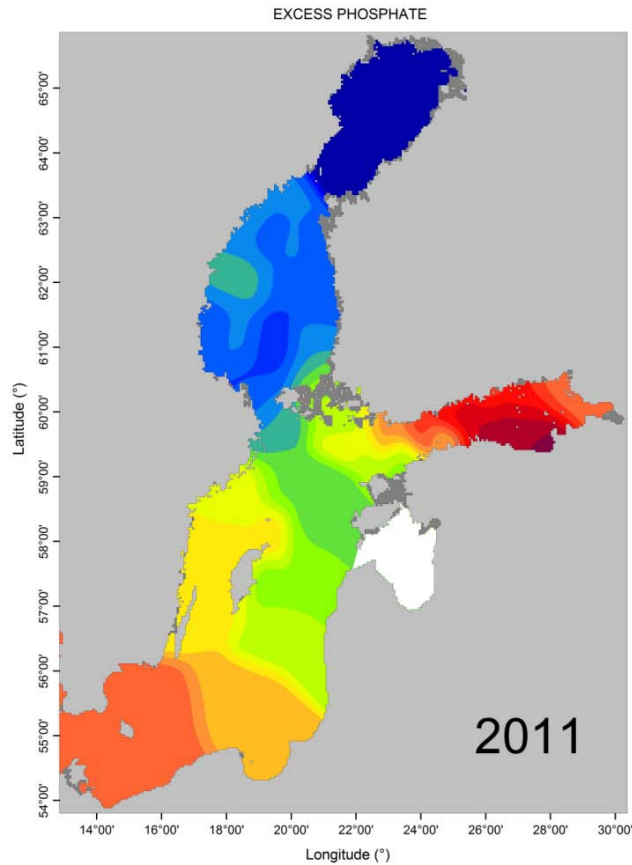
- Perustuu ekosysteemimallilla tehtyihin arvioihin keskimääräisistä virtaus-, tuuli- ja lämpötilaolosuhteista sekä talven 2012 ravinnetilanteeseen. Myös ravinnepitoisuuksien muutokset kevään aikana on otettu huomioon.
- Leväennuste kuvaa pintalauttoja muodostavien sinilevien keskimääräistä kukintariskiä kesällä 2012.

Sinileväennuste viime vuonna 2011

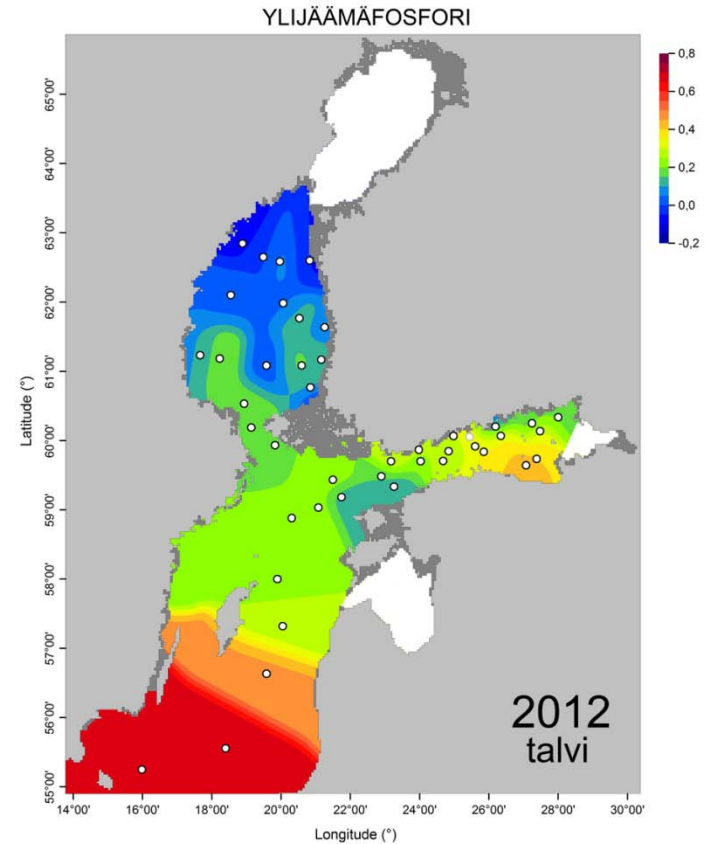


Operatiiviset kaukokartoitustuotteet:
<http://www.ymparisto.fi/syke/kaukokartoitus>

Ylijäämäfosfori talvella 2011 ja 2012 Itämeren pintakerroksessa



Ylimääräfosfaatti 2011

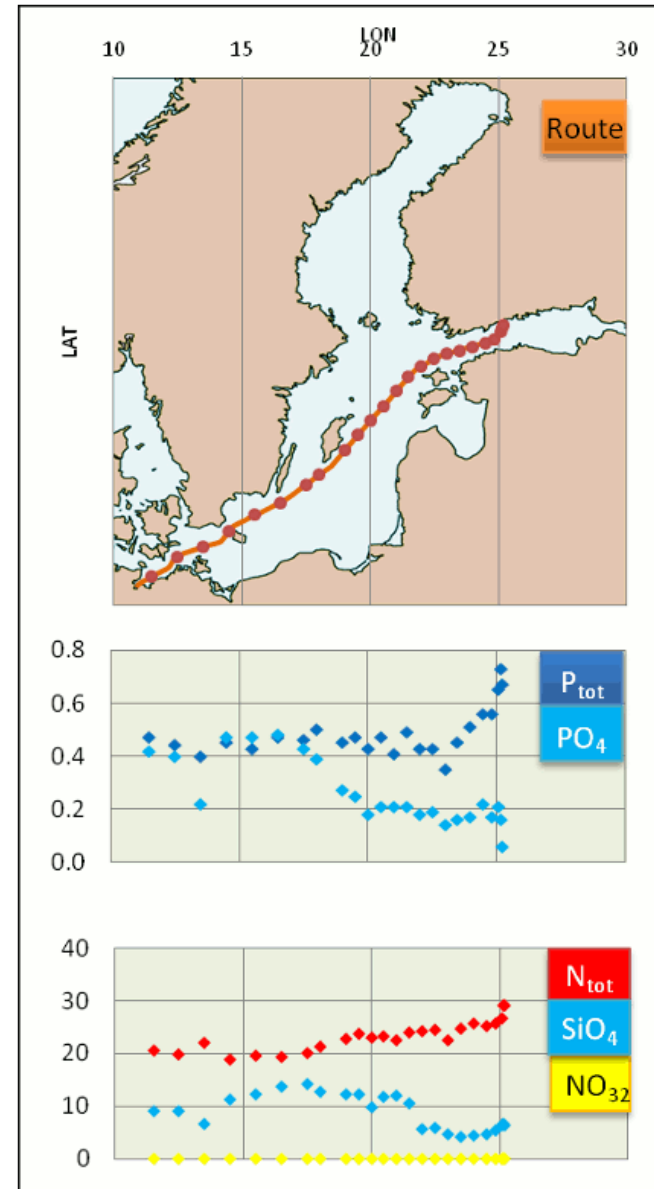


Ylimääräfosfaatti 2012

Alg@line



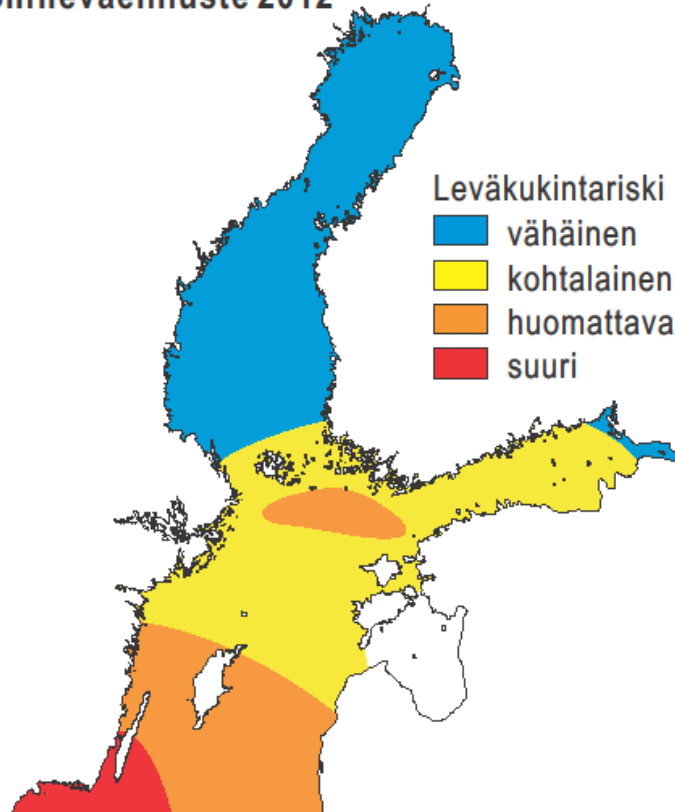
-Fosfaattimäärä eteläisellä Itämerellä oli suuri myös kevätkukinnan jälkeen



Finnmaid 6.-7.5.2012

Sinileväennuste kesälle 2012

Sinileväennuste 2012



-Sinilevien kukintariski Suomen merialueilla on pääosin kohtalainen

-Saaristomeren eteläosassa ja Itämeren pääaltaan pohjoisosassa riski on huomattava

-Viime kesään verrattuna ennustetaan pienempää kukintariskiä Suomenlahdelle

-Suurimmillaan sinilevien kukintariski on eteläisellä Itämerellä

•Ennuste kuvaa keskimääräistä kukintariskiä. Kesän sää vaikuttaa hyvin merkittävästi levälautojen esiintymiseen

•Ennusteen tarkkuus ei riitä kuvaamaan aivan rannikon läheisiä vesialueita eikä saaristovesiä

Johtopäätökset

- Sinilevien kukintariski Suomen merialueilla on pääosin kohtalainen
- Tärkein syy edellisvuotta pienempään kukintariskiin Suomenlahdella on pohjanläheisestä hyvästä happitilanteesta johtuva viimevuotista pienempi sisäisen fosforikuormituksen määrä.
- Lopullisesti vasta kesän sää ratkaisee, milloin ja millä alueilla sinileväkukintoja esiintyy; Lämmin ja tyyni sää lisää sinilevien pintalautojen esiintymisen riskiä.
- Ennuste kuvaa kukintariskiä avoimilla merialueilla. Mallien tarkkuus ei riitä kuvaamaan sinilevätilannetta rantaviivan lähellä ja saaristoalueilla